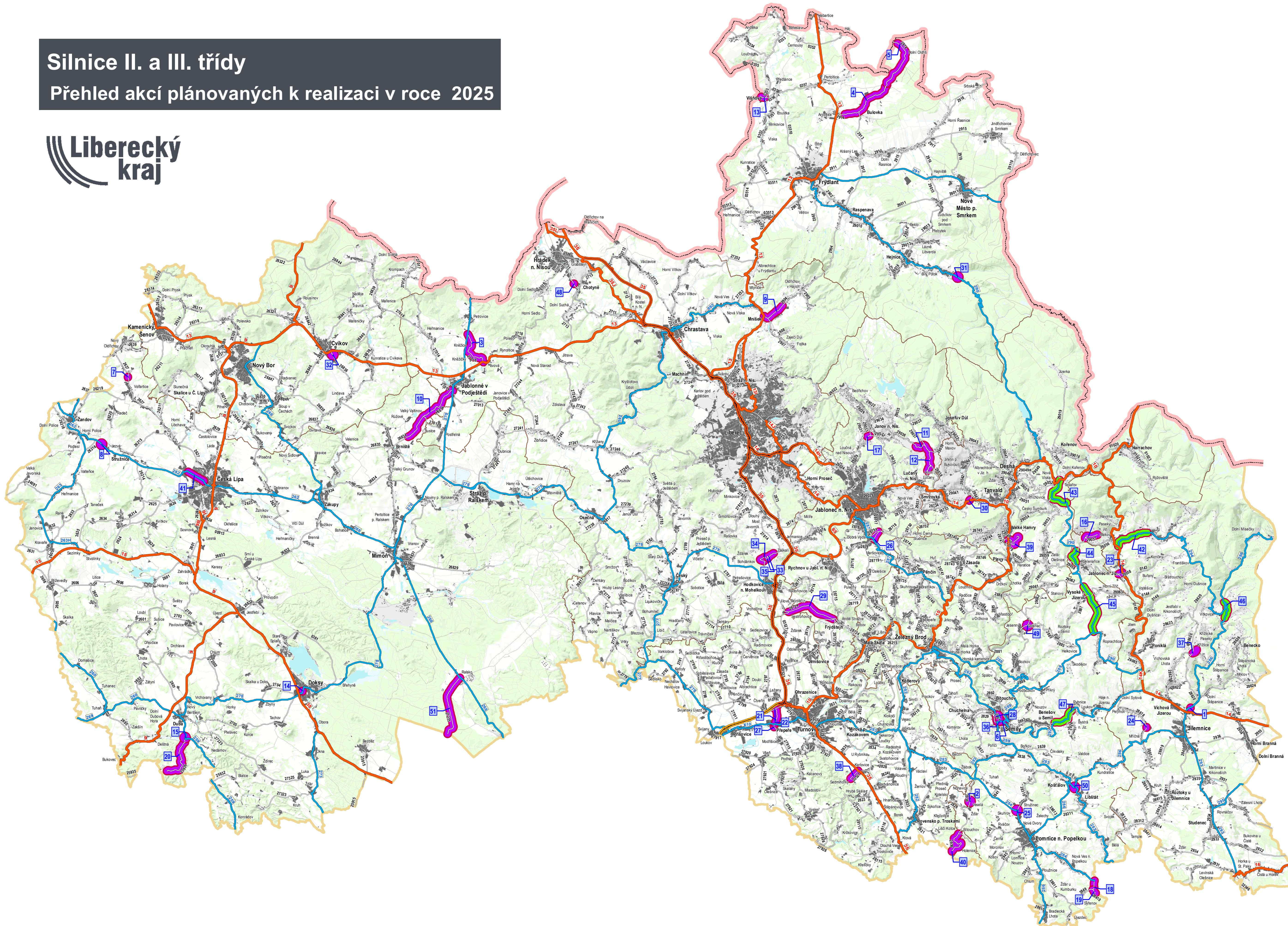


Silnice II. a III. třídy

Přehled akcí plánovaných k realizaci v roce 2025



Přehled akcí

Plan 2022 mapa 10	Typ akce	Okres	Název akce	Označení komunikace	Staniční (km) OD DO	Délka (m)
1	M	SM	Most U Jamary, Jlemnice	MK	— —	48
2	M	SM	Mosty ev.č. 2836-1 a 2836-2 Veselá	2836	1,742 1,742	0
3	O	LB	Silnice III/27018 Krčezice - Lvová	27018	0,000 2,882	2 882
4	O	LB	Silnice III/2914 Amolčice - Bulovka	2914	0,630 4,662	4 032
5	O	LB	Silnice III/2914 Bulovka - Dolní Oldřís	2914	4,662 8,270	3 608
6	M	SM	Most ev. č. 289-002 přes fuku Jizeru v Semělech	289	3,063 3,197	134
7	M	CL	Mosty ev. č. 2627-2 a 2627-3 Volfartice	2627	2,016 2,031	15
8	M	CL	Most ev.č. 262-012 Jezvě	262	16,756 16,756	0
9	O	LB	Silnice III/2904 Odřichov v Hájích - Mníšek, humanizace přístupu vč. chodníku	2904	8,678 10,343	1 665
10	O	CL	Silnice III/26834 Bmístě - Jabloně v Podještědí, II. etapa	26834	8,755 13,556	4 801
11	O	JN	Silnice III/29036 a III/29037 Horní Maxov - Horní Lučany	29036	2,268 3,061	793
12	O	JN	Silnice III/29036 a III/29037 Horní Maxov - Horní Lučany	29037	2,068 4,078	2 010
13	O	LB	Silnice III/0356 Váňkova	0356	1,061 1,323	262
14	O	CL	Silnice III/270 Doky, sanace opěrné zdi	270	9,215 9,245	30
15	M	CL	Most ev.č. 259-015 u Dubě	259	39,404 39,404	0
16	O	SM	Silnice III/29057 Paseky nad Jizerou	29057	0,000 0,993	993
17	O	JN	Silnice III/29029 Janov nad Nisou, sanace svahu	29029	6,173 6,313	140
18	O	SM	Silnice III/2849 a III/28410 Sýtenov	2849	0,000 0,649	649
19	O	SM	Silnice III/2849 a III/28410 Sýtenov	28410	0,000 0,333	333
20	O	CL	Silnice III/25936 Dražbovy, rekonstrukce silnice	25936	0,001 3,545	3 544
21	O	SM	Silnice III/27915 a III/2797 Přepele (VPO)	27915	0,000 1,085	1 085
22	O	SM	Silnice III/27915 a III/2797 Přepele (VPO)	2797	4,820 4,765	145
23	M	SM	Mosty ev. č. 29058-3 a ev. č. 29058-1, včetně opravy silnice III/29058 v Jablonci nad Jizerou	29058	0,015 0,285	280
24	M	SM	Most ev.č. 28618-2 Mříná	28618	1,022 1,064	42
25	M	SM	Most ev. č. 284-001 přes potok Žábek ve Stružnici	284	3,720 3,720	0
26	O	JN	Silnice III/2879 Jabloně nad Nisou, ulice Lehni	2879	3,517 4,150	633
27	M	LB	Most ev.č. 27915-3 Přepele	27915	1,233 1,340	107
28	O	SM	Silnice III/292 Semily, propojení ul. Božkova a Brodská	292	— —	479
29	O	JN	Silnice III/28724 Frydštejn - Jilové	28724	4,135 7,591	3 456
30	O	JN	Silnice III/29042 Smržovka, rekonstrukce opěrné zdi	29042	0,004 0,072	68
31	M	LB	Most ev. č. 290-013 přes Smrdovou v Bílém Potoce	290	14,470 14,470	0
32	M	CL	Most ev.č. 26836-2 Cvikov	26836	0,668 0,668	0
33	O	CL	Most ev.č. 26836-2 Cvikov	27814	2,540 2,630	90
34	O	LB	Silnice III/27814 Žaškal	27814	1,620 2,540	920
35	O	LB	Silnice III/27814 Žaškal	27814	2,630 3,330	700
36	O	SM	Silnice III/292 Semily, ul. Jana Žižky a ul. Luční (VPO)	292	7,693 8,325	632
37	O	SM	MK Křížlice (VPO)	MK	0,000 0,425	425
38	O	SM	Silnice III/03521 Sedmihorky (VPO)	03521	0,000 0,768	768
39	O	JN	Silnice III/28747 Bohdálkovo (VPO)	28747	1,873 3,555	1 682
40	O	SM	III/2836 Blatouchov - Holenice (VPO)	2836	5,063 7,311	2 248
41	O	CL	II/262 Česká Lípa, humanizace přístupu	262	8,787 10,079	1 292
42	O	LB	Silnice III/2711 Chotyně, rekonstrukce opěrné zdi	2711	6,210 6,235	25
43	O	SM	Silnice III/2887 Jesenný, rekonstrukce propustku	2887	5,770 5,770	0
44	O	SM	Most ev.č. 283-017 Košťálův	283	21,741 21,741	0
45	O	LB	Silnice III/27235 Kuflový - hranice kraje	27235	9,137 13,544	4 407
46	O	SM	Silnice III/294 Rokytice nad Jizerou včetně humanizace	294	12,415 14,877	2 462
47	O	SM	Silnice III/290 Kofenov - Ropraticke	290	39,776 40,826	1 050
48	O	SM	Silnice III/286 Vítkovice, rekonstrukce silnice a opěrné zdi, I. etapa	286	43,226 46,733	3 507
49	O	SM	Silnice III/292 Benešov u Semí - křižovatka s I/14 (II. etapa) úsek 6.1	292	14,840 16,520	1 680

Přechod z 2024

Akce 2025

IROP

Legenda

Úsek silnice k realizaci v roce 2025

- z rozpočtu LK, KSS LK, SFDI
- z rozpočtu IROP

Most, propustek k realizaci v roce 2025

Silniční síť číslo komunikace

- dálnice II. třídy
- silnice pro motorová vozidla
- silnice I. třídy
- silnice II. třídy
- silnice III. třídy

M 1:120 000
 Pracovní verze 1.3
 - stav k 10. 3. 2025

Zpracoval: Krajský úřad Libereckého kraje
 resort dopravy 03/2025
 Podklady:
 GIS Libereckého kraje, RSD ČR, KSS LK,
 Mapový podklad ©
 Český úřad zeměměřický a katastrální
 Zpracováno v ArcGIS 10.8 for Desktop